



# Room Directory



[www.9hotelpaquis.ch](http://www.9hotelpaquis.ch)

## 9HOTEL PAQUIS | GENÈVE



**Accès / Access**

**4**



**Réception / Reception**

**5**



**En chambre / In room**

**6**



**Services**

**10**



**Petit déjeuner / Breakfast**

**11**



**Espace bien-être / Wellness Area**

**12**



**Sécurité / Security**

**13**



**Clef Verte / Green Key**

**14**



**Bar**

**18**

## 9HOTEL PAQUIS | GENÈVE



### BIENVENUE

**Un style moderne, design dans une ambiance authentique.**

Situé dans un des quartiers de Genève en pleine mutation entre la gare Cornavin et le lac Léman, le 9HOTEL PAQUIS s'inspire avec sensibilité des codes de son environnement pour en faire un établissement de caractère. Ses 56 chambres sont de style contemporaines et épurées. Une inspiration tirée des constructions Suisses, mêlant bois, pierre et couleur verte rehaussée par le reflet bronze des miroirs, pour apporter de la modernité. Le lobby de l'hôtel est traité avec le même parti-pris que pour les chambres dans des matériaux naturels et brutes avec une touche végétale. 9HOTEL PAQUIS n'est pas qu'un simple lieu de passage, il est aussi un lieu d'échanges et de convivialité. Pour compléter l'expérience, les clients peuvent profiter d'un moment de relaxation autour de l'élégante piscine ou se prélasser au sauna finlandais de l'hôtel.

### WELCOME

**Modern style in an area with a « Notting Hill » feel.**

9HOTEL PAQUIS is located in a rapidly changing area of Geneva between Cornavin Station and Lake Geneva. This characterful property has taken inspiration from the feel of the surrounding area in the most sensitive and authentic of ways. Its 56 bedrooms are contemporary and sleek. The influence of Swiss design is clear to see with wood, stone and greens enhanced by modern bronze mirrors. The hotel lobby is along the same lines as the bedrooms, with natural and raw materials and a touch of greenery. 9HOTEL PAQUIS is more than just a place to stay: it is also a convivial place where guests can enjoy conversation. To enhance their stay, guests can take time out to relax around the elegant swimming pool or bask in the hotel's Finnish sauna.



## Accès



## Access

9Hotel Paquis – Rue de Berne 31 – Geneva 1201, Switzerland

Tél : +41 22 552 90 95 | Email : [info@le9hotelpaquis.com](mailto:info@le9hotelpaquis.com)

### Aéroport de Genève

Pour le service de transport privé, veuillez contacter la réception (9).

### Gare de Cornavin & Gare routière

Distance à pied : 5 minutes.

### Taxi

Pour toute demande de taxi ou de chauffeur privé, veuillez-vous adresser à la réception (9).

### Bus

N°5

\*Mise à disposition d'une carte pour bénéficier des transports gratuits pour la ville de Genève.

*Cliquez ici pour voir le réseau.*

### Vélo

La location de vélo est disponible à moins de 10 minutes à pied de l'hôtel.

### Parcs et jardins botaniques

Parc aux animaux du Bois-de-la-Bâtie à 20 minutes en bus depuis l'hôtel.

Jardin botanique à 20 minutes en bus depuis l'hôtel.

### Geneva Airport (5km)

For the pick-up service, please contact the reception (9).

### Cornavin train station & Bus station

Walking distance: 5 minutes.

### Taxi

Reception can book a taxi for you. Please call reception (9).

### Bus

N°5

\*A complimentary transport card is available and entitles you to free transport in Geneva.

*Click here to see the network.*

### Vélo

Bike rentals are available less than 10 minutes' walk from the hotel.

### Gardens and botanical gardens

Bois-de-la-Bâtie animal park 20 minutes by bus from the hotel.

Botanical gardens 20 minutes by bus from the hotel.

## RECEPTION



### Horaires

La réception se tient à votre service 24h/24.  
Pour contacter la réception, composez le 9.

### Check-in

Le jour de votre arrivée, votre chambre sera disponible dès 15h00.

### Départ

Le jour de votre départ, nous vous prions de bien vouloir libérer la chambre avant 12h00.

### Départ Express

Nous vous invitons à gagner du temps et à participer au geste éco-responsable.  
Si vous le souhaitez, le jour de votre arrivée, nous récupérerons vos coordonnées email.  
Au moment du départ, déposez simplement votre clé à la réception et recevez votre facture par email. Nous vous demandons de vous tourner vers la réception afin d'anticiper votre départ.

### Mode de paiements

Espèce / cash  
Cartes de crédit acceptées : Visa, Mastercard, Eurocard, American Express, JCB.

### Tabac

Pour le confort de notre clientèle, tout l'hôtel est entièrement non-fumeur. En cas de non-respect de cette consigne, vous serez facturé de 200 CHF pour les frais de nettoyage. Si de ce fait l'alarme se déclenche et que les pompiers se déplacent, un supplément de 2500 CHF vous sera également facturé.

### Animaux de compagnie

Nous accueillons les petits animaux de compagnie jusqu'à 7kg au tarif de 20CHF / nuit. Pour des raisons d'hygiène, les animaux ne sont pas acceptés dans les espaces de restauration et de bien-être.

### Opening hours

Reception is open 24/7.  
To call the reception, please dial 9.

### Check-in

Rooms are available starting 3pm.

### Check-out

Check-out before 12am.

### Express Check-out

Save time and help the planet by leaving us your e-mail address on the day of arrival at the front desk and letting us know you would like an express check-out. On the day you depart, simply leave your key at the reception and we will send you the invoice by e-mail.

### Payments

Espèce / cash  
Credit card accepted: Visa, Mastercard, Eurocard, American Express, JCB.

### Tobacco

Smoking is prohibited for the comfort of our guests. Please be aware that in case of violation, a penalty of CHF 200 will be charged for the cleaning service. In case of intervention from the Fire brigade, a supplement of CHF 2500 will be charged.

### Pets

We welcome small pets up to 7kg at a cost of CHF 20/night. For hygiene reasons, pets are not allowed in catering areas.

## EN CHAMBRE IN ROOM



### Téléphone

Réception (9)

### Réveil

Merci de vous adresser à la réception la veille afin de programmer un réveil.

### Coffre

Toutes les chambres sont équipées d'un coffre-fort. Nous vous conseillons d'y déposer vos objets précieux ou de valeur.

### Mini-bar

Un mini-bar est à votre disposition dans les chambres de catégorie supérieure, club, exécutive ainsi que nos junior suites et suites.

### Sèche-cheveux

Disponible dans votre salle de bain.

### Plateau de courtoisie

Un plateau de courtoisie vous est offert à votre arrivée.

Servez-vous en café et thé grâce aux machines mises à votre disposition. Une bouteille d'eau vous est offerte lors de votre arrivée en chambre à partir de la catégorie club.

### Phone Reception

Reception (9)

### Wake-up call

Please ask reception if you need a wake-up call.

### Safe

You can find a safe in your room. We recommended you to leave your valuable items in the safe when you leave the room.

### Minibar

Our Suites, Junior Suites, Executive, Club, and Superior rooms all offer a mini-bar service.

### Hair dryer

Available in your room.

### Welcome tea and coffee set

Please help yourself with tea and coffee. A complimentary bottle of water is available upon arrival in rooms starting from the Club category.

Classique



Junior





## SUR DEMANDE

### Coussins et couettes

Des coussins et couvertures supplémentaires sont disponibles à la réception.

### Fer à repasser

Merci de bien vouloir vous adresser à la réception.

### Cintres

Si vous nécessitez davantage de cintres, merci de bien vouloir vous adresser à la réception.

### Produits d'accueils

Si vous désirez obtenir des produits d'accueils supplémentaires, merci de bien vouloir vous adresser à la réception. Nous pouvons vous proposer un set de couture, un set à cirer, un set dentaire, cotons, des bonnets de douche, ainsi que tous les produits d'accueil déjà en chambre.

### Adaptateurs

Nous vous prêtons des adaptateurs à la réception sous caution de 15 CHF.

### Manquants

Tout article manquant ou détérioré sera facturé au prix de remplacement et frais accessoires.

## ON REQUEST

### Extra pillows, blankets

If you need extra pillows for your comfort please ask reception. Extra pillows and blankets are available upon request.

### Iron

Available at reception.

### Hangers

Available at reception.

### Amenities

If you need more amenities, please ask reception (9). We can offer sewing kits, shoe shine, dental kits, shower caps, Q-tips as well as all the products already offered in your room.

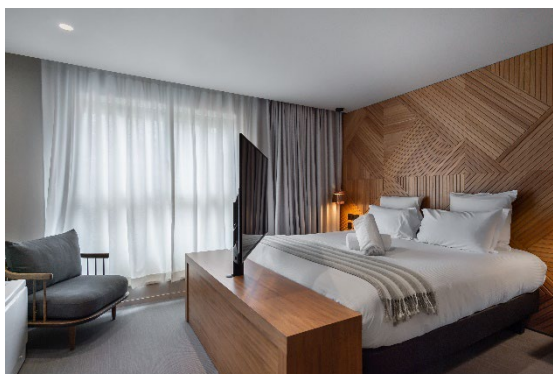
### Adaptators

You can borrow adaptators at reception with a deposit of 15 CHF.

### Missing items

Missing or deteriorated items will be charged at the actual price.

Executive



Suite Geneva

## TÉLÉVISION

## TELEVISION

Canal	Chaîne	Langue
1	RTS1	FR
2	RTS2	FR
3	Leman Bleu	FR
4	TF1	FR
5	France 2	FR
6	France 3	FR
7	France 5	FR
8	M6	FR
9	Arte	FR
10	C8	FR
11	W9	FR
12	TMC	FR
13	TFX	FR
14	NRJ 12	FR
15	LCP	FR
16	France 4	FR
17	BFM TV	FR
18	C NEWS	FR
19	C STARS	FR
20	Gulli	FR
21	France 8	FR
22	TF1 Serie Film	FR
23	Equipe 21	FR
24	6 TER	FR
25	RMC Story	FR
26	RMC Découverte	FR
27	Chérie 25	FR
28	LCI	FR
29	France Info	FR
30	France 24	FR
31	TV5 Monde	FR
32	Euronews	FR
33	CCTV	FR
51	CNN	EN

Canal	Chaîne	Langue
52	Bloomberg	EN
53	C NBC	EN
54	France 24	EN
55	RT	EN
56	CCTV News	EN
57	Al Jazeera	EN
58	CCTV	EN
61	SRF1	DE
62	RTL	DE
63	RTL2	DE
64	Super RTL	DE
65	VOX	DE
66	Eurosport Germany	DE
67	Eurosport	IT
71	RSI 1	IT
72	RSI LA 2 HD	IT
73	RAI 1	IT
74	RAI 2	IT
76	RAI 3	IT
81	TVE International	ES
82	Canal 24 Horas	ES
85	RTP International	PT
91	Al Arabiya	AR
92	Sharjah TV	AR
93	Abu Dhabi Sports	AR
94	YAS Sports	AR
95	ZAD TV	AR
96	Shargiva	AR
97	France 24	AR
98	Sky News	AR
99	Canal Algérie	AR
100	Algérie 3	AR
101	Orient News	AR
102	Abu Dhabi TV	AR



## RADIO

## RADIO

Canal	Chaîne	Langue
201	RTS la premiere	FR
202	Espace 2	FR
203	Couleurs 3	FR
204	Option Musique	FR
205	Suisse Classique	FR
206	France Info	FR
207	France Inter	FR
208	France Bleu	FR
210	RFI INT	FR
211	Radio Classique	FR
212	FIP	FR
213	BFM Business	FR
214	Sud Radio	FR
215	Fun Radio	FR
217	RTL	FR
218	Europe 1	FR
219	RMC	FR
220	Rire et Chansons	FR
221	TSF Jazz	FR
222	Oui FM	FR
223	Jazz Radio	FR
224	NOVA	FR
225	Radio FG	FR
226	Contact FM	FR
227	Nostalgie	FR

Canal	Chaîne	Langue
228	NRJ	FR
229	RFM	FR
230	Virgin Radio	FR
231	Cherie FM	FR
232	RTL2	FR
233	SKYROCK	FR
234	Radio Notre Dame	FR
235	Beur FM	FR
241	BBC W Service	FR
251	SRF1	DE
252	SRF2	DE
253	SRF3	DE
254	SRF Virus	DE
255	SRF Musikkwelle	DE
257	Swiss Classic	DE
258	Swiss Pop	DE
259	Swiss Jazz	DE
260	SFR 4 News	DE
271	Rete Uno	IT
272	Rete Due	IT
273	Rete Tre	IT
274	Swis Classica	IT
281	PRG 9195	EN
291	BBC Arabic	EN
228	NRJ	FR

## NOS SERVICES



## SERVICES

### Business corner

Accès gratuit au Business Corner doté d'une imprimante et d'un accès internet. Cet espace en libre-service est situé dans le lobby.

### Internet / WIFI

Connexion WIFI : disponible gratuitement dans tout l'hôtel grâce au mot de passe : 9HotelWifi

### Presse

Des quotidiens locaux sont à votre disposition dans le lobby.

### Espace boutique

Besoin d'un souvenir ? La boutique est située dans le lobby. Veuillez-vous adresser à la réception pour toute demande.

### Bagagerie

Une bagagerie est disponible pour nos clients, en arrivée ou en départ. Ce service est assuré exclusivement par le personnel de l'hôtel, veuillez-vous adresser à la réception.

### Cireuse à chaussure

Une cireuse à chaussure est à votre disposition sur demande.

### Bibliothèque

Des livres sont à votre disposition dans la bibliothèque située dans le lobby de l'hôtel.

### Courrier

Si vous désirez poster une lettre, merci de la laisser à la réception, nous le ferons pour vous.

### Business corner

A business corner is at your disposal in the lobby if you need a computer with internet access.

### Internet / WIFI

WIFI is available in the entire hotel. Please use the following password : 9HotelWifi

### Press

National newspaper are at your disposal in the lobby if you want to keep up with the news.

### Shop

Want to bring something back from Geneva? Come visit our shop in the lobby. Ask reception for information.

### Luggage room

You can leave your luggage with us if you want to enjoy the city before check-in or after check-out. Please ask reception.

### Shoe shine

A shoe shining machine is available upon request.

### Library

Want to enjoy some reading? You can come borrow a book from our library.

### Postage

Need to send a postcard? Reception can do it for you (9).

# PETIT-DÉJEUNER



## BREAKFAST

### Horaires

Le buffet petit-déjeuner est servi de 6H30 à 10H00 tous les jours de la semaine, et de 7H00 à 11H en week-end dans la salle du petit-déjeuner.

### Tarif

Si vous n'avez pas réservé votre petit-déjeuner, veuillez-vous adresser à la réception. Nous proposons un petit-déjeuner sous forme de buffet au tarif de 18 CHF.

### Petit-déjeuner express

Nous proposons également un petit-déjeuner express à 6 CHF. Veuillez-vous adresser à la réception pour bénéficier de ce service (9).



### Opening hours

Breakfast is served between 6:30am and 10am on weekdays. If you like to sleep a bit more during the weekend, the breakfast is served between 7am and 11am.

### Prices

If you forgot to book breakfast, we offer breakfast for 18 CHF. You can ask reception (9).

### Express breakfast

Don't have time for breakfast? We offer breakfast to go for 6 CHF. Please call reception (9).

## BAR



### Horaires

Notre bar propose une sélection de cocktails, accompagnés de snacks.  
Ouvert du mardi au samedi.

### Hours

The bar offers a large choice of cocktails and snacks.  
The bar is open from Tuesday to Saturday.



## ESPACE BIEN-ETRE WELLNESS AREA



Un espace bien-être est mis à la disposition des clients de 6H00 à 23H00. Cet espace est situé à l'étage -1 et est accessible par l'ascenseur ou les escaliers. Sont proposés dans cet espace :

### Piscine

### Bain à remous

### Sauna

### Salle de fitness

Un vestiaire est à votre disposition au sous-sol. Si vous désirez un peignoir supplémentaire ainsi que des chaussons, veuillez-vous adresser à la réception (9).

The wellness center is open from 6am to 23pm. The center offers :

### Swimming pool

### Bubble bath

### Sauna

### Fitness room

If you need an extra bathrobe or slippers, please ask reception. A changing room is at your disposal near the swimming pool.



# SÉCURITÉ SECURITY



## Numéro d'urgence

Numéro d'urgence : 112

Pompier : 118

Police : 117

Ambulance : 144

## Consignes de sécurité

Veillez à conserver votre clé de chambre sur vous lors de vos déplacements dans l'hôtel. En cas de perte, veuillez le signaler à la réception immédiatement. Assurez-vous que la porte de votre chambre soit toujours bien fermée lorsque vous quittez votre chambre. Ne vous séparez jamais de vos bagages dans un endroit public. Utilisez notre bagagerie à la réception.

## En cas d'incendie

Prévenir la réception (9).

Prenez la sortie la plus proche. Vous trouverez un plan d'évacuation sur la face intérieure de votre porte de chambre ainsi que dans les couloirs.

Si vous détectez de la fumée, rampez au sol et couvrez votre visage avec une serviette mouillée. Ne pas utiliser l'ascenseur.

## Emergency numbers

Emergency : 112

Fire brigade : 118

Police : 117

Ambulance : 144

## Security

Always keep your room key with you when staying at the hotel. In case you lose your room key, please notify reception immediately. Make sure that your door is closed when leaving your room. Do not let your luggage unattended in public. You can leave your luggage at reception if needed.

## In case of fire

Take the nearest exit. You can find an evacuation plan on the back of your door or in the hallway. If you see/smell smoke, please crawl on the floor and cover your face with a wet towel.

# CLEF VERTE

## GREEN KEY



### **Nous pensons à l'environnement**

Vous avez choisi un établissement certifié Clef Verte. Cela signifie que vous contribuez automatiquement à la préservation de l'environnement, car nous répondons aux exigences strictes de la Clé Verte en matière d'environnement et de développement durable. Nous vous aidons à prendre soin de l'environnement sans que cela ne compromette votre expérience ni votre confort.

### **Nous économisons l'eau – pas la propreté**

L'eau est importante pour nous tous. Nous nous efforçons de vous permettre de consommer moins d'eau sans que cela ne nuise à votre expérience et à votre confort. Nous disposons de douches, de robinets et de toilettes à faible consommation d'eau, de sorte que vous, en tant que client, et nous, en tant qu'établissement, économisons l'eau.

### **Nous économisons l'énergie - pas l'éclairage**

Nous n'économisons pas sur l'éclairage, mais sur l'énergie. Pour ce faire, nous utilisons des éclairages à faible consommation d'énergie, des capteurs et un système intelligent de gestion de la lumière. Nous vous permettons d'économiser facilement de l'énergie tout en vous garantissant un éclairage agréable et fonctionnel.

### **Nous économisons sur les produits chimiques - pas sur l'hygiène**

Nous utilisons des produits de nettoyage, des équipements et des méthodes de travail respectueux de l'environnement et portant un label écologique, ce qui permet

de réduire la quantité de produits chimiques et d'eau utilisée. Nous voulons que vous profitiez d'un meilleur climat intérieur en utilisant moins de produits chimiques provenant des agents de nettoyage, tout en maintenant un haut niveau de confort et de propreté.

### **Nous trions les déchets**

Nous trions les déchets en deux catégories : les déchets "ordinaires" et les déchets "nocifs pour l'environnement", afin de recycler le plus possible et de réduire au minimum les effets néfastes sur l'environnement. Notre objectif est de vous faciliter le tri de vos déchets. Veuillez placer les journaux, le papier, les boîtes de conserve, les bouteilles en plastique et en verre à côté de la poubelle. Les piles usagées peuvent être déposées à la réception.

### **Nous produisons des aliments respectueux de l'environnement**

Nous produisons des aliments dans le respect de l'environnement en utilisant des produits biologiques, de saison, locaux et issus de l'élevage en plein air. Nous voulons qu'il soit facile pour vous de prendre soin de l'environnement, y compris lorsque vous mangez, tout en vous offrant de bonnes expériences gustatives intrigantes.

### **Nous économisons sur le lavage - pas sur l'hygiène**

Nous utilisons des détergents écologiques et labellisés et ne lavons pas les vêtements, les serviettes et le linge de lit qui n'ont pas été utilisés. Pour économiser les détergents, les emballages, l'eau et l'énergie, nous vous offrons la possibilité d'utiliser vos serviettes un jour de plus. Veuillez laisser votre serviette sur le sol si



vous souhaitez la changer. Nous lavons également vos draps tous les trois soirs seulement, à moins que vous ne nous demandiez de le faire plus souvent.

### **Refuser le service ménage pendant votre séjour**

Afin de limiter l'utilisation de ressources, vous avez la possibilité de refuser le service de nettoyage dans votre chambre pendant votre séjour. Nous vous invitons à en informer la Réception.

### **Nous économisons l'énergie - pas le chauffage**

Nous n'économisons pas sur le chauffage, mais sur l'énergie. Nous le faisons en installant une bonne isolation et des fenêtres à faible consommation d'énergie, et en utilisant le chauffage et la climatisation en fonction des besoins. Nous vous permettons d'économiser facilement de l'énergie tout en bénéficiant d'une température confortable et d'un bon climat intérieur.

### **Nous pouvons vous renseigner sur les moyens de transport respectueux de l'environnement**

Le bus, le train, le métro et le vélo sont des moyens de transport plus respectueux de l'environnement que les voitures et les taxis. Nous voulons vous faciliter l'utilisation de moyens de transport respectueux de l'environnement. Consultez notre site web, les informations dans votre chambre ou demandez à la réception des informations sur les transports publics et la location de vélos.

### **Félicitations !**

Vous avez fait un choix écoresponsable en séjournant dans un hôtel certifié Clef Verte.

Aidez-nous à réduire davantage notre empreinte écologique et notre consommation des ressources en suivant ces conseils pendant votre séjour.

Ces mesures sont simples à mettre en application, mais elles ont un impact important sur l'environnement.

### **Utiliser la serviette un jour de plus**

Afin de réduire l'utilisation de détergents, d'emballages, d'eau et d'énergie, nous vous offrons la possibilité d'utiliser votre serviette un jour de plus. Si vous souhaitez réutiliser votre serviette, veuillez la suspendre. Sinon, laissez-la par terre, afin qu'elle soit changée.

### **Trier les déchets**

Les déchets sont une ressource qui peut être réutilisée. Laissez le papier, les journaux et les piles dans la salle ou sur la table de conférence et mettez les bouteilles et les cartons à côté de la poubelle.

### **Boire l'eau du robinet**

1 litre d'eau du robinet rejette entre 1000 et 2000 fois moins de CO<sub>2</sub> dans l'atmosphère qu'un litre d'eau en bouteille. En cas de doute, demandez à la réception si vous pouvez boire l'eau du robinet.

### **Prendre les transports publics ou le vélo**

Le vélo, le bus, le train et le métro sont plus respectueux de l'environnement que la voiture.

Vous trouverez des informations sur les transports publics et les vélos de location en ligne ou à la réception.

### **Faire part de votre opinion sur les efforts écologiques de l'hôtel**

La Clef Verte accueille volontiers les avis, les pensées et les idées sur les efforts écologiques de ses sites récompensés. Visitez notre site web [www.greenkey.global/contact-us/](http://www.greenkey.global/contact-us/) pour laisser votre commentaire et nous l'administrerons dès que possible.

### **Trouver des expériences vertes et bleues**

Il se peut qu'il y ait une grande beauté naturelle, des itinéraires de randonnée, de vélo ou de course à pied ou d'autres activités vertes autour ou à proximité de

vos hôtel. Trouvez vos expériences en ligne ou demandez à la réception.

## **Nos actions**

La protection de l'environnement est, sans aucun doute, une priorité mondiale et ce pour des raisons évidentes. Les choix et gestes que nous posons maintenant auront un impact direct sur le futur.

En tant que citoyen responsable, nous sommes continuellement en quête de nouveaux produits et à l'affût des procédés qui sont soucieux de l'environnement.

Nous nous engageons à mettre en œuvre au quotidien des initiatives et procédures pour :

- Réduire la consommation d'eau
- Réduire les consommations d'énergie
- Mettre en œuvre le tri sélectif des déchets
- Former les nouveaux collaborateurs, sensibiliser annuellement l'ensemble des équipes et engager les fournisseurs et clients

Protéger notre environnement est primordial. C'est pourquoi nous changeons vos draps tous les 3 jours et le linge de bains quotidiennement sur demande. Si vous désirez garder vos linges de bains un jour de plus, merci de la remettre à sa place initiale.

## **We think of the environment**

You have chosen a Green Key certified property. This means that you are automatically helping to preserve the environment, as we meet Green Key's stringent environmental and sustainability requirements. We make it easier for you to care for the environment without it diminishing your experience and comfort.

## **We save on water – not on cleanliness**

Water is important to us all. We aim to make it easy for you to use less water without it

diminishing your experience and comfort. We have water-saving showers, taps and toilets, so that both you as a guest and we as an establishment save water.

## **We save on energy – not on lighting**

We do not save on lighting, but on energy. We do this by using low-energy lighting, sensors and an intelligent light management system. We make it easy for you to save energy while ensuring that you have cosy, functional lighting.

## **We save on chemicals – not on hygiene**

We use environmentally friendly and environmentally labelled cleaning agents, equipment and work methods, so that less chemicals and water are used. We want you to benefit from a better indoor climate with fewer chemicals from cleaning agents while keeping everything clean and nice.

## **We sort waste**

We sort waste into 'regular' and 'environmentally harmful', so that as much as possible gets recycled and constitutes least harm for the environment. We want to make it easy for you to sort your waste. Please place newspapers, paper, cans, plastic and glass bottles beside the waste bin. Used batteries may be handed in to reception.

## **We make environmentally friendly food**

We make food in an environmentally friendly way using organic, seasonal, local and free-range products. We want to make it easy for you to care for the environment – also when you eat – while giving you good, intriguing taste experiences.

## **We save on washing – not on hygiene**

We use environmentally friendly and environmentally labelled detergents and do

not wash clothes, towels and bed linen that have not been used. To save on detergents, packaging, water and energy, we give you the option of using your towels an extra day. Please leave your towel on the floor if you wish to have it changed. We also normally wash your bed linen every third night only, unless you ask us to do it more frequently.

### **Refuse the housekeeping service during your stay**

In order to limit the use of resources, you have the option of refusing the housekeeping service in your room during your stay. Please inform the Front Desk.

### **We save on energy – not on heating**

We do not save on heating, but on energy. We do so by installing good insulation and low-energy windows, and by using heating and cooling as required. We make it easy for you to save energy while enjoying a comfortable temperature and good indoor climate.

### **We can tell you about environmentally friendly forms of transport**

Bus, train, metro and bicycle are more environmentally friendly forms of transport than cars and taxis. We want to make it easy for you to use environmentally friendly forms of transport. See our website, the information in your room or ask at reception for information about public transport and bicycle rentals.

### **Congratulations!**

You have made a green choice by staying at a Green Key certified hotel.

Help us to further reduce our environmental footprint and our use of resources by following these tips during your stay. These steps are simple measures for you but they have a great environmental impact.

### **Use the towel an extra day**

To reduce the use of detergent, packaging, water and energy, we offer you the possibility to use your towel an extra day. If you wish to reuse your towel, please hang it up. Otherwise leave it on the floor, and it will be changed.

### **Sort the waste**

Waste is a resource that can be reused. Leave paper, newspaper and batteries in the room or on the conference table and put bottles and cardboard next to the bin.

### **Drink water from the tap**

1 litre of drinking water from the tap sends between 1000 and 2000 times less CO<sub>2</sub> into the atmosphere than 1 litre of bottled water. Ask at reception if you can drink the tap water if you are unsure.

### **Use public transportation or bicycles**

Bicycles, bus, train and metro are more environmentally friendly than cars. Find information about public transportation and rental bikes online or ask in the reception.

### **Share your opinions about the hotel's green efforts**

Green Key welcomes opinions, thoughts and ideas on the green efforts of its awarded sites. Please visit our website [www.greenkey.global/contact-us/](http://www.greenkey.global/contact-us/) to leave your comment and we will administer your feedback as soon as possible.

### **Find green and blue experiences**

There might be great natural beauty, hiking, biking or running routes or other green activities around or close to your hotel. Find your experiences online or ask at reception.



## Carte des vins.

### Wines.



#### Rosé

Domaine des Molards (Pinot noir)

8 CHF

45 CHF

#### Blanc White

Domaine du Paradis (Chardonnay)

8 CHF

45 CHF

#### Rouge Red

Domaine des Molards (Pinot Noir)

8 CHF

45 CHF

#### Champagne & Prosecco

Laurent Perrier 75cl

14 CHF

90 CHF

Laurent Perrier 37,5cl

40 CHF

Prosecco

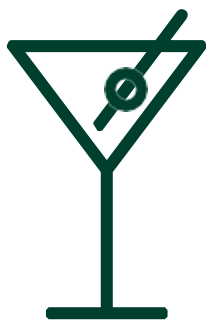
8 CHF

48 CHF

---

Prix nets, taxes & service compris.  
Net prices tax & service included.

Merci de commander à la réception.  
Please order at the reception.



## Bar.

### Coktails

16 CHF

GinTonic, Apérol Spritz, Long Drink, Cocktail de la saison,  
season's cocktail

### Bières Beers



7.50 CHF

Bières (blonde ou blanche), Beers (lager or white beer)

### Softs Soft Drinks



Eau plate Still water	5 CHF
Eau pétillante Sparkling water	5 CHF
Vivi Kola, Vivi Kola zero, Coke, Coke zero	6 CHF
Tonic water	5 CHF
Limonade pomme, Apple lemonade (Opalin)	5 CHF

### Jus Juices (25cl)

5 CHF

Pomme Apple  
Orange

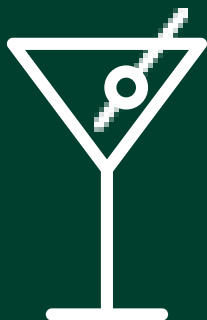
### Boissons Chaudes Hot Drinks

Café Coffee (Leggero, Ristretto, Forte, Decaffeinato)	4.50 CHF
Thé Tea (Dammann Frères)	5 CHF
Chocolat Chaud Hot chocolate	5 CHF
Café au lait Coffee with milk	5.50 CHF
Cappuccino	5.50 CHF
Verre de lait	4.50 CHF

---

Prix nets, taxes & service compris.  
Net prices tax & service included.

Merci de commander à la reception.  
Please order at the reception.



## Menu minibar.

### Snacks

Popcorn salted caramel	7 CHF
Banana pecan crunch	7 CHF
Barre almond coconut	7 CHF
Chips sea salt	7 CHF
Mango	7 CHF
Cookie hazelnut chocolate	7 CHF
Chocolate black/milk	8 CHF

### Drinks

Mineral water still/sparkling	5 CHF
Fruit juice	7 CHF
Coca cola	7 CHF
Calvinus blonde bio	5 CHF



